

● **MT Højgaard – vi ved hvordan**

Entreprenørvirksomheden MT Højgaard oplever en stærk vækst; også i Århus, hvor den landsdækkende virksomhed beskæftiger ca. 150 funktionærer og 2-300 timelønnede medarbejdere. Virksomheden beskæftiger sig med alle former for opgaver indenfor bygge- og anlægsvirksomhed, det vil sige alt fra enfamiliehuse til kontorbygninger og fra havneudbygninger til motorveje. Derfor var det også naturligt, at MT Højgaard selv stod for byggeriet, da man i 1999 havde behov for et nyt domicil i Århus. Den markante bygning ligger tæt ved en af de store indfaldsveje til Danmarks anden største by og er et godt eksempel på, hvad MT Højgaard mestrer inden for kontorejendomme.

● **MT Højgaard – we know how**

The contracting company MT Højgaard is enjoying strong growth, also in Aarhus where the Danish enterprise employs 150 salaried employees and 200-300 hourly paid workers. The company engages in all types of building and construction, ranging from single-family houses to office buildings and from port installations to motorways. It was therefore clear that MT Højgaard itself should take charge of the construction when, in 1999, the company needed a new domicile in Aarhus. This distinctive building is situated on one of the major approach roads to Denmark's second-largest city and is an outstanding example of what MT Højgaard is capable of within commercial property development.

● **MT Højgaard – wir wissen wie**

Das Bauunternehmen MT Højgaard erlebt ein starkes Wachstum; auch in Århus, wo das überregional tätige Unternehmen ca. 150 Angestellte und 2-300 Arbeiter beschäftigt. MT Højgaard beschäftigt sich mit Hoch- und Tiefbauarbeiten aller Art – von Einfamilienhäusern bis zu Bürobauten, vom Hafen- bis zum Autobahnbau. Daher war es selbstverständlich, dass MT Højgaard auch beim Bau des eigenen, neuen Firmendomicils 1999 in Århus die Regie führte. Der markante Bau liegt unweit einer der großen Einfallsstraßen nach Århus, der zweitgrößten Stadt Dänemarks, und ist ein gutes Beispiel dessen, was MT Højgaard bei Bürobauten zu leisten vermag.



● **Salling Stormagasinet**

En af de mest markante butikker på Strøget i Århus er uden tvivl Salling Stormagasinet. Og det er ikke blevet mindre iøjnefaldende efter, at stormagasinet er blevet udvidet med 8.500 kvadratmeter fordelt på seks etager. MT Højgaard stod for opgaven, som ud over udvidelsen også omfattede en delvis omstrukturering af de eksisterende etager og en facaderenovering af hele bygningen.

I november 2005 åbnede Salling for første gang dørene til den nye hovedindgang, som er markeret med et stort åbent glasparti og en fremskudt cafe.

● **Salling Stormagasinet**

One of the most distinctive stores on Strøget, Aarhus's main pedestrian shopping street, is undoubtedly the department store Salling Stormagasinet. The building has become no less eye-catching after being extended by 8,500 square metres, spread across six floors. MT

● **M2**

MT Højgaard står for både tradition og fornyelse. Virksomheden har derfor indledt et samarbejde med det landsdækkende typehusfirma M2 om et visionært projekt, der blandt andet omfatter opførelsen af arkitekttegnede enfamiliehuse og feriehuse. Husene er tilpasset det kupeformede terræn og har store vinduespartier og ter-



Højgaard was responsible for the development, which in addition to the extension also included a partial restructuring of the existing stories and renovating the facade of the entire building.

In November 2005, Salling opened its doors for the first time to a new main entrance featuring a large open glass wall and a projecting café.

● **Salling Stormagasinet**

Eines der hervorstechendsten Geschäfte in der Århuser City ist zweifellos das Kaufhaus „Salling Stormagasinet“, das nach einer Erweiterung um



rasser, der bringer naturen tæt på husets indre rum. Her er hygge blandet med visionær arkitektur i et kvalitetsbyggeri, der løfter niveauet for parcel- og feriehuse i Danmark.

● **M2**

MT Højgaard is synonymous with both tradition and innovation. The company has therefore

8.500 Quadratmeter, verteilt auf sechs Stockwerke, bestimmt nicht weniger ins Auge fällt. Verantwortlich für dieses Projekt, das über die Erweiterung hinaus auch eine teilweise Umstrukturierung der bestehenden Stockwerke sowie eine Fassadenrenovierung des gesamten Gebäudes umfasste, war MT Højgaard.

Im November 2005 öffnete Salling erstmals die Pforten seines neuen Haupteingangs, den eine große, offene Glaspartie und ein nach vorn zur Fußgängerzone hin versetztes Café kennzeichnen.

started collaborating with the nationwide construction firm M2 which builds standard houses on a visionary project which includes the construction of architect-designed single-family houses and holiday homes. The houses are designed to blend in with the undulating countryside that surrounds them, with large window sections and patios to create closeness between the natural environment outside and the home interiors. The project offers warmth and cosiness combined with visionary architecture and high-quality buildings, raising the standards for Danish single-family houses and holiday properties.

● **M2**

MT Højgaard steht für Tradition und Erneuerung. Das Unternehmen arbeitet daher zusammen mit der überregionalen Typenhausfirma M2 an einem visionären Projekt, das u.a. den Bau von Einfamilien- und Ferienhäusern umfasst, die von Architekten entworfen werden. Die Häuser sind dem hügeligen Gelände angepasst und haben große Fensterpartien und Terrassen, die die Natur fast ins Zimmer holen. Wohnlichkeit und visionäre Architektur verbinden sich hier zu einem Qualitäts-Bauvorhaben, das den Bau von Einfamilien- und Ferienhäusern in Dänemark auf eine neue Ebene hebt.



#### ● Langelinieparken

Et af de mest markante boligbyggerier i Århus i nyere tid er Langelinieparken med 120 lejligheder på havnefronten. Mod vandsiden er der lagt vægt på, at bygningen har en rolig og stringent facade og samtidig giver beboerne den bedste udsigt mod vandet. Lejlighederne har en størrelse på 75-200 kvadratmeter og er alle holdt i en skandinavisk stil med lys, træ og rene linjer. MT Højgaard stod for totalentreprisen på byggeriet, hvor de første beboere kunne flytte ind i 2003.

#### ● Langelinieparken

This is one of the most outstanding residential housing projects in Aarhus in recent years, comprising 120 apartments overlooking the port. On the side facing the sea, the focus was on ensuring a calm yet clean facade, and on giving the residents the best possible views across the bay. The apartments range in size from 75 to 200 square metres, and retain a Scandinavian feel with plenty of light, wood and clean lines. MT Højgaard was the turnkey contractor for the project, with the first apartments being ready for occupation in 2003.

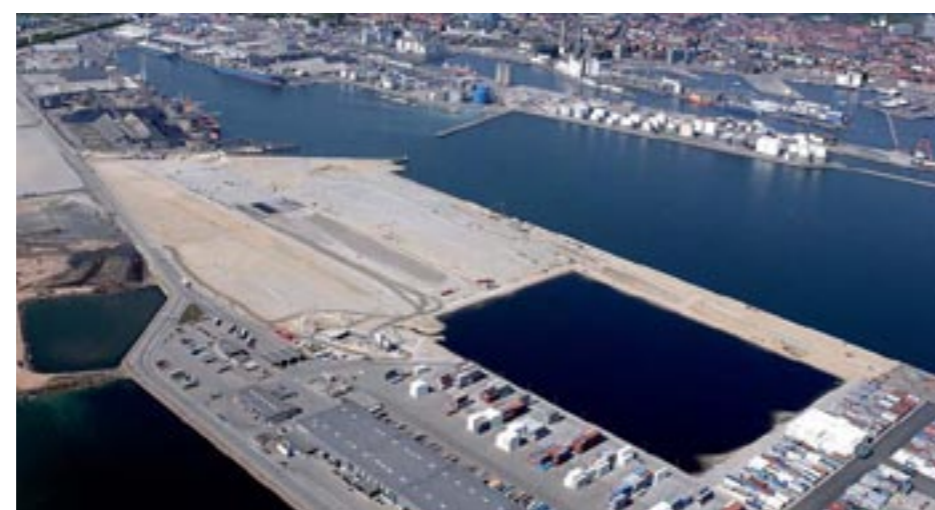


#### ● Langelinieparken

Eines der markantesten Wohnungsbauprojekte in Århus in neuerer Zeit ist der Langelinieparken mit 120 Wohnungen an der Hafentfront. Es wurde Wert darauf gelegt, dass das Gebäude zum Wasser hin eine ruhige, stringente Fassade hat und gleichzeitig seinen Bewohnern den bestmöglichen Blick aufs Wasser bietet. Die Wohnungen haben eine Größe von 75-200 Quadratmetern und sind im skandinavischen Stil gehalten – hell, mit viel Holz und reinen Linien. MT Højgaard war Generalunternehmer bei diesem Bauvorhaben; die ersten Bewohner konnten im Jahr 2003 einziehen.

#### ● Århus Havn

På land eller i vand – MT Højgaard har ekspertisen, også når det gælder udbygningen af Århus Havn. Her har virksomheden anlagt 800 meter kaj, der afsluttes med en "roll on – roll off" rampe. Den næsten en kilometer lange kaj er anlagt på 15 meter vand, og anlægget har blandt andet krævet 8.000 kubikmeter beton og mere end en million kubikmeter sand – til gengæld kan selv de største containerskibe nu lægge til kaj i Århus uden problemer.



#### ● The Port of Aarhus

On land or water – MT Højgaard possesses the right competences, for example in connection with the expansion of the Port of Aarhus. Here the company has constructed 800 metres of quay with a Ro/Ro ramp at one end. The quay, almost one kilometre long, has been built in 15 metres of water; this has required, for example, 8,000 cubic metres of concrete and more than one million cubic metres of sand. Together, it now means that even the biggest container ships can dock at the Port of Aarhus without difficulty.

#### ● Der Hafen von Århus

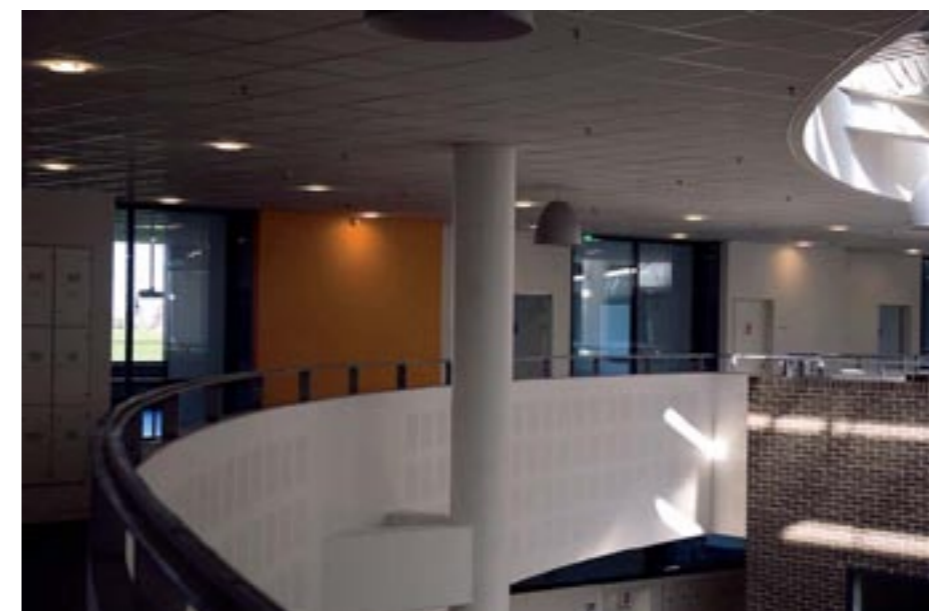
Ob zu Lande oder zu Wasser – MT Højgaard verfügt über den erforderlichen Sachverstand; so auch beim Ausbau des Århuser Hafens. Hier wurden 800 Meter Kai angelegt, an dessen Ende sich eine RoRo-Rampe befindet. Der fast

einen Kilometer lange Kai wurde in einem Bereich mit einer Wassertiefe von 15 Metern angelegt, erforderlich waren dafür u.a. 8.000 Kubikmeter Beton und über eine Million Kubikmeter Sand. Jetzt können selbst die größten Containerschiffe ohne Probleme in Århus anlegen.

#### ● Egå Gymnasium

MT Højgaard står bag Egå Gymnasium, der stod færdigt i maj 2006. Her drager ca. 700 elever fordel af at blive undervist på landets mest moderne gymnasium, hvor man i alle lokaler har adgang til et trådløst computernetværk, projektorer og smartboards. Ud over de obligatoriske undervisnings- og faglokaler har skolen også et stort auditorium og en multihal.

Entreprenørvirksomheden har mange års erfaring med skolebyggeri og er blandt andet involveret i opførelsen af Vildbjerg Skole, der er det første danske OPP-projekt (offentligt-privat partnerskab). MT Højgaard skal desuden opføre Lisbjerg Skole, der er en del af en ny bydel nord for Århus.



#### ● Egå Gymnasium

MT Højgaard zeichnet auch für den Bau des Gymnasiums im Århuser Vorort Egå verantwortlich, der Mai 2006 abgeschlossen wurde. Hier profitieren ca. 700 Schüler davon, dass der Unterricht im modernsten Gymnasium des Landes stattfindet, in dem in allen Räumen Zugang zu einem drahtlosen PC-Netzwerk, Projektoren und SmartBoards besteht. Außer den obligatorischen Unterrichts- und Fachräumen verfügt die Schule über ein großes Auditorium und eine Mehrzweckhalle.

Das Bauunternehmen verfügt über langjährige Erfahrung beim Bau von Schulen und ist u.a. an der Errichtung der Schule in Vildbjerg beteiligt, dem ersten dänischen Projekt, das im Rahmen einer öffentlich-privaten Partnerschaft entsteht. MT Højgaard soll außerdem die Schule in Lisbjerg bauen, die Teil eines neuen Stadtteils im Norden von Århus ist.

#### ● Egå Gymnasium

MT Højgaard was responsible for building the upper-secondary school Egå Gymnasium, which was completed in May 2006. Here, 700 students will benefit from being taught at the most up-to-date upper-secondary school in Denmark where there is access in every room to a wireless computer network, projectors and smartboards. In addition to the obligatory teaching and training facilities, the school also has a large auditorium and a multi-hall.

MT Højgaard has many years of experience from building schools, and is, for example, involved in the construction of Vildbjerg School in western Jutland, which is the first PPP (public-private partnership) project in Denmark. MT Højgaard has also been commissioned to build Lisbjerg School in a new district in northern Aarhus.

